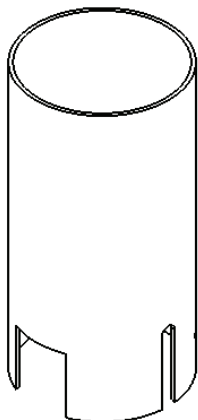


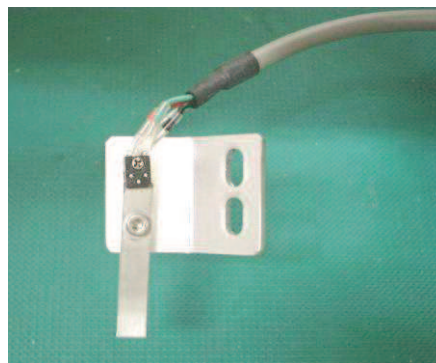
## 8. 保守部品

保守部品一覧を示します。 ご注文の際は、Item No. をご指示ください。

1. パイプ Item No. IFP-A029 (開口高さ 9mm)  
IFP-A030 (開口高さ 14mm)  
IFP-A031 (開口高さ 19mm)



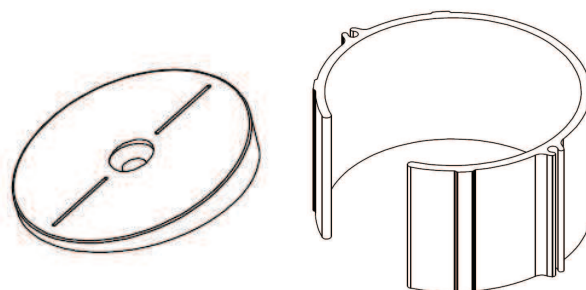
2. ワーク検出センサ Item No. IFK-0002



3. IF 運転検出センサ Item No. IFK-0003  
 ※旧型 i-Feed に使用します。



4. IFH ディスクセット Item No. IFK-0004  
 ※ディスクとパイプホルダのセットです。



5. IF 運転検出ケーブル Item No. IFP-A057  
 ※新型 i-Feed に使用します。



## ワーク対応表

○：適用します

—：適用しません

(出口が小さく排出できないか、出口が大きすぎてしまうかのどちらかです)

## ＜ネジの場合＞

サイズ	長さ [mm]	パイプ種類		
		開口高さ 9mm	開口高さ 14mm	開口高さ 19mm
M2	5	○	—	—
	10	—	○	—
	15	—	○	—
M3	5	○	—	—
	10	—	○	—
	15	—	○	—
M4	5	○	—	—
	10	—	○	—
	15	—	—	○
M5	5	○	—	—
	10	—	○	—
	15	—	—	○
M6	6	—	—	○
	10	—	—	○
	15	—	—	○

## ＜ネジ以外のワークの場合＞

サイズ	寸法 [mm]	パイプ種類		
		開口高さ 9mm	開口高さ 14mm	開口高さ 19mm
カラー	Φ12 x 2	—	○	—
スペーサ	Φ4 x 12	○	—	—
六角ナット	M6	○	—	—
リベット	Φ9 x 10	—	—	○

上記以外のワークサイズの場合はお問合せください。

MEMO

-----

-----

-----

-----

-----

-----

-----

-----

-----

-----

-----

-----

-----

-----

-----

-----

-----

-----

-----

-----

-----

-----

-----

-----

-----

-----

-----

## 保 証 範 囲

保 証 期 間	ご購入後 1 年間
---------	-----------

1. この製品は、お買い上げ日より 1 年間保証しております。  
製造上の欠陥による故障につきましては、無償にて修理いたします。
2. 保証期間内でも下記事項に該当する場合は除外いたします。
  - a 取扱説明書に基づかない不適切な取扱い、または使用による故障
  - b 電氣的、機械的な改造を加えられた時
  - c 運転時間が 500 時間(約 2 年稼働分)を超える場合の部品の消耗
  - d 火災、地震、その他天災地変により生じた故障、損傷
  - e その他、当社の責任とみなされない故障、損傷
3. 本保証は日本国内でのみ有効です。
4. 保証は納入品単体の保証とし、納入品の故障により誘発される損害は保証外とさせていただきます。

## S U S 株式会社

<http://www.sus.co.jp/>

お問合せは、静岡事業所 Snets 営業までお願い致します。

〒439-0037

静岡県菊川市西方 53

TEL : 0537-28-8700

製品改良のため、定価・仕様・寸法などの一部を予告なしに変更することがあります。