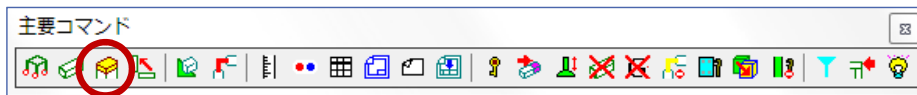


フレームキャップ

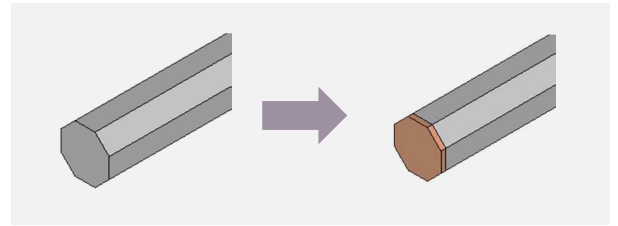
Unit Design



各フレームへキャップを追加します。

■メニューバーからの選択方法

〔フレーム組立→挿入→部品→キャップ〕

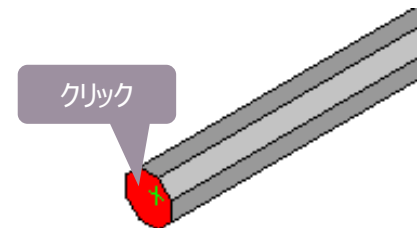


操作手順

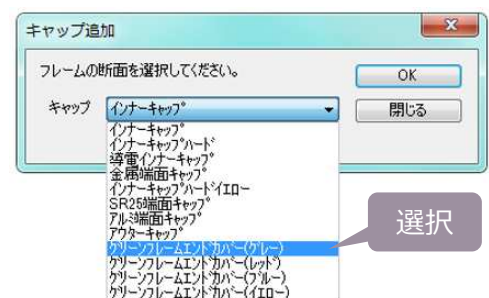
1. キャップコマンド  を押す。

2. フレームの端面を選択します。

Ctrlを押しながらクリックすると2つ以上選択が可能になります。



3. プルダウンに取付可能なキャップが表示されます。



4. キャップを選択し、**OK** を押すと取り付けられます。



注意事項

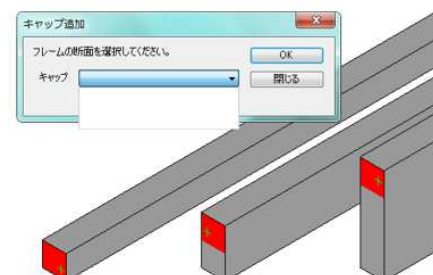
※複数の端面を選択すると同時に取付可能ですが、同じサイズのフレームに限ります。

※同サイズのフレームでも、種類により取付可能アイテムが限定され、プルダウンに表示されないアイテムがある場合があります。

例：GFとGF-Tを一緒に選択した場合アウターキャップしか表示されません。



3つのGFの端面を同時に選択した場合。



SF30シリーズのサイズ違いを選択した場合。