

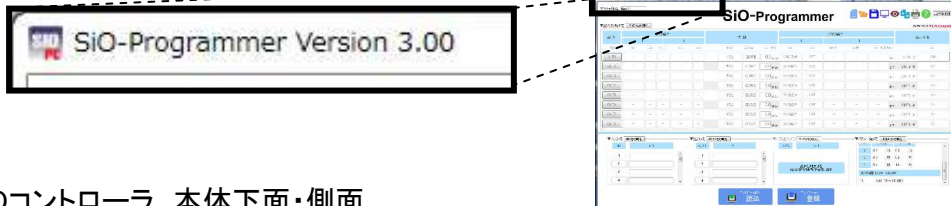
SiOコントローラ Version 3.00 ご使用における注意事項

ご注意

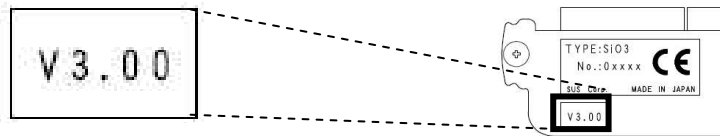
2019年2月1日以降に出荷されたSiOコントローラ（Version.3.00）を使用される場合は、**Version. 3.00以降のSiO-Programmer**をインストールしてください。

バージョン確認方法

- ・SiO-Programmer 画面左上



- ・SiOコントローラ 本体下面・側面



SiO-Programmer Version3.00に関して

- ・SiO-Programmer Version 3.00では、Version.2.xxに対して以下の機能が追加されました。
 - ◆ 動作条件 複数選択対応
 - ◆ スペックアップ（フラグ数32→48、カウンタ100→50,000回、タイマ300→6,000秒）
- ・SiO-Programmer Version 3.00は、旧コントローラでもご使用いただけます。（表1）
※新機能は、コントローラVersion 2.00以下では使用できません。
- ・旧Versionで作成したプログラムファイルは、Version3.00でもご使用いただけます。（表2）

表1: SiO-Programmer 対コントローラ互換表

		SiO-C コントローラ			SiO2、SiO3、SiO-N1 コントローラ	
		Ver.1.xx	Ver.2.xx	Ver.3.xx	Ver.1.xx	Ver.3.xx
SiO-Programmer	Ver.3.xx	×	○	○	○	○

※SiO-C Ver.1.xxは、SiO-Programmer1.xxのみ接続できます。

表2: SiO-Programmer ファイル互換表

SiO-Programmer バージョン	データファイルの作成バージョン			
	Ver.1.xx	Ver.2.00- 2.10	Ver.2.20- 2.60	Ver.3.xx
Ver.1.xx	○	×	×	×
Ver.2.00-2.10	○	○	×	×
Ver.2.20-2.60	○	○	○	×
Ver.3.xx	○	○	○	○

SiOコントローラのバージョンアップに関して

- ・現在お使いのSiOコントローラのVersion 3.00へのアップデートをご希望のお客さまは弊社営業担当または左記までご連絡ください。

SUS株式会社 静岡事業所 Snets事業部
TEL 0537-28-8700 <https://fa.sus.co.jp/>